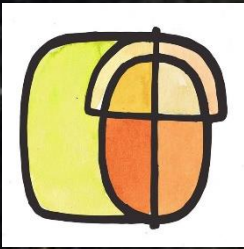


# Visite a Cooperativa de Usuários Freixo do Meio



Adaptámo-nos à nova realidade  
e estamos prontos para a  
reabertura. 1 de Junho 2020

**Clean** ✓  
& **Safe**

Establishment  
complying  
with Health Measures  
**Portugal**

TURISMO DE  
**PORTUGAL** 



# Visitas Livres

O Montado do Freixo do Meio é um espaço aberto à comunidade.



***“Sentimos esta floresta autóctone, património vivo e cultural, como um Bem Comum de preservação e fruição coletiva”***

Convidamo-lo a contemplar a biodiversidade e as particularidades deste ecossistema único. Uma paisagem habitada por cores, cheiros, histórias e sons que nos surpreendem a cada estação.

Desfrute a pé ou na sua bicicleta dos percursos pedestres assinalados e visite a Loja de Produtor da Herdade do Freixo do Meio.

Informações:

- ❖ Visitas reservadas por marcação;
- ❖ De Segunda a Sexta-Feira das 09h00 às 18h00;
- ❖ Dirija-se à nossa receção quando chegar;
- ❖ Segua as indicações da equipa do Freixo do Meio;
- ❖ Respeite o distanciamento social;
- ❖ Disponibilizamos um Kit – Piquenique com produtos da época \* opcional

# Visitas Guiadas

Surpreenda amigos, família ou colegas e descubra o Montado do Freixo do Meio.



***“As visitas, realizadas a pé ou de carro elétrico são uma forma de se integrar na nossa realidade agrícola e social. Destina-se a todos que querem conhecer melhor o projeto agroecológico e o nosso Montado”***

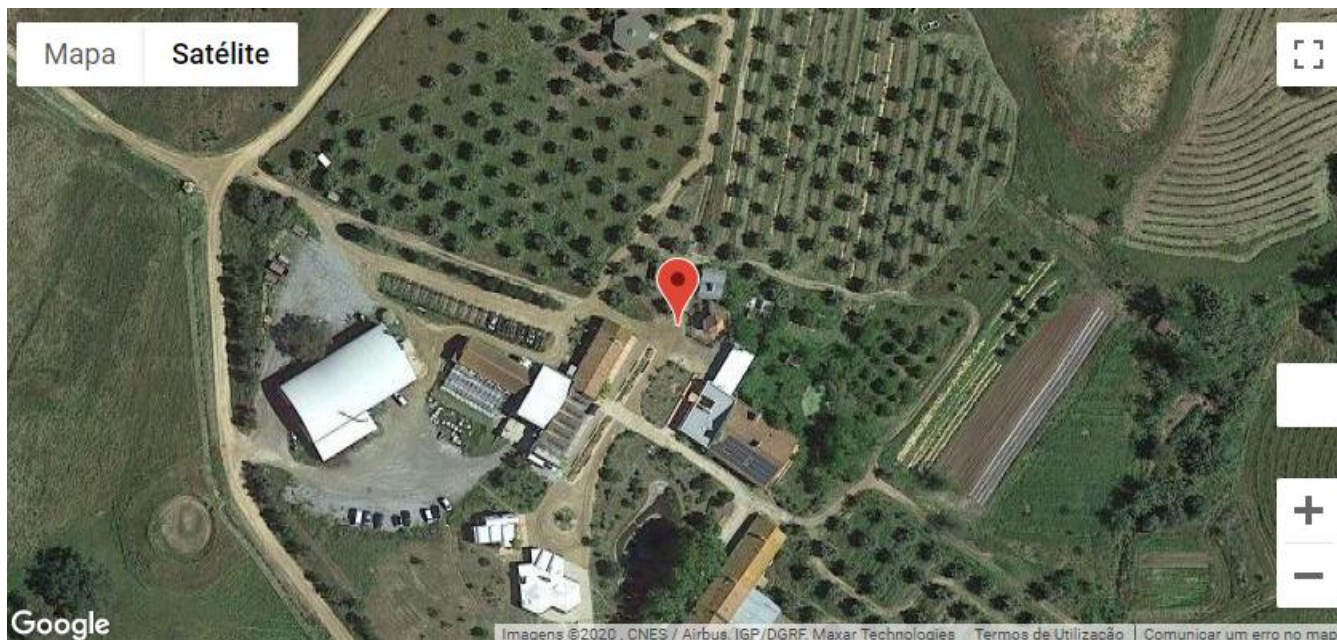
A visita guiada começa com uma pequena explicação teórica sobre a história e estratégia da organização, seguindo-se um passeio pelo sistema agro-ecológico do Montado que compreende diversos espaços agroflorestais, efetivos pecuários, hortas, unidades de transformação, loja e outros focos de interesse da nossa atividade.

Informações:

- ❖ Visitas reservadas por marcação;
- ❖ Respeitar o distanciamento social e seguir as indicações da equipa do Freixo do Meio;
- ❖ Duração de 1h30;
- ❖ A pé em grupos té 10 pessoas. Preço 50€;
- ❖ Dirija-se à nossa receção quando chegar;
- ❖ Disponibilizamos um Kit – Piquenique com produtos da época\* opcional.



# Contactos



A Herdade do Freixo do Meio está localizada junto à aldeia dos Foros de Vale de Figueira, na fronteira entre o Alto Alentejo e o Ribatejo, próxima de Montemor-o-Novo.

Estamos ao seu dispor durante a semana se necessitar de mais informações.

\*Informação adicional: O Programa CSA tem 20% desconto em todos os alojamentos e atividades.

## **Morada**

Herdade do Freixo do Meio  
7050-705 Foros de Vale Figueira

## **Coordenadas GPS**

38.703667  
-8.325385

## **Horário de Funcionamento**

De 2ª a 6ª feira das 9h às 18h

## **Telefone**

(+351) 266 877 136

## **Email**

[geral@herdadedofreixodomeio.pt](mailto:geral@herdadedofreixodomeio.pt)

Se deseja saber mais sobre a Herdade do Freixo do Meio, não hesite e venha visitar-nos.

Entre em contacto connosco e agende uma visita

## **Telefone**

(+351) 266877136

## **Email**

[visitas@herdadedofreixodomeio.pt](mailto:visitas@herdadedofreixodomeio.pt)